

# รายชื่อ กต.ตร.สภ.พระราชทูช่อแฮ

ข้อมูล ณ วันที่ 20 กุมภาพันธ์ 2567

## กรรมการโดยตำแหน่ง



พ.ต.อ.พรธรรณ์ พรธรรณภณ  
ผกก.สภ.พระราชทูช่อแฮ



นายสมศักดิ์ สุขประเสริฐ  
นายอำเภอเมืองแพร่



พ.ต.ท.สมชาย สุขทรัพย์  
รอง ผกก.ป.สภ.พระราชทูช่อแฮ



พ.ต.ท.ณัฐฤกษ์ ชัยนันท์  
รอง ผกก.(สอบสวน)สภ.พระราชทูช่อแฮ



พ.ต.ท.ธนา กาวีแดง  
รอง ผกก.สส.สภ.พระราชทูช่อแฮ



พ.ต.ท.หญิง กิตติยา วรวัฒน์  
สว.อก.สภ.พระราชทูช่อแฮ

# รายชื่อ กต.ตร.สภ.พระราชทูช่อแฮ

กรรมการจากการเลือก

หมายเหตุ:  
จำนวนประชาชน 3-6 คน



ด.ต.หญิง รัชนีย์ ชัยมงคล  
ผบ.หมู่(ป.)สภ.พระราชทูช่อแฮ



นายอดุลย์ ไหลทุ่ง  
นายกเทศมนตรีตำบลช่อแฮ



นายวิทยา กันกา  
นายกองค์การบริหารส่วนตำบลป่าแดง



นายอนันต์ แดงชนะ  
กำนันตำบลช่อแฮ



นายชาลี ทรัพย์ภิญโญ  
อายุ.....73..... ปี  
อาชีพ..ข้าราชการบำนาญ  
วุฒิการศึกษา ปริญญาโท



นายคุณานันท์ ผิวเกลี้ยง  
อายุ....65....ปี  
อาชีพ ค้าขาย  
วุฒิการศึกษา ปริญญาโท



นายวัชรชัย ยาสุปี  
อายุ.....59..... ปี  
อาชีพ รับจ้างทั่วไป  
วุฒิการศึกษา ปริญญาตรี

# รายชื่อ กต.ตร.สภ.พระราชทูช่อแฮ

กรรมการจากการคัดเลือก

หมายเหตุ:  
จำนวนประชาชนไม่เกิน 3 คน



นายราตรี ศรีธรรมราช  
อายุ.....69..... ปี  
อาชีพ ข้าราชการบำนาญ  
วุฒิการศึกษา ปริญญาโท



นายอดิศักดิ์ สมตัว  
อายุ.....44..... ปี  
อาชีพ ค้าขาย  
วุฒิการศึกษา ปริญญาตรี

ประธาน กต.ตร.สภ.พระราชทูช่อแฮ



นางสาวสดีศรี ยิ้มศิริ  
หัวหน้าสำนักงานปลัดเทศบาลตำบลช่อแฮ



นายชาตรี คำเชื่อน  
(ผอ.รพ.สภ.ป่าแดง) เพิ่มมาใหม่ ปี 67

(เอกสารอ้างอิง) วิธีการสรรหาคณะกรรมการตรวจสอบและติดตามการบริหารงานตำรวจ  
 สถานีตำรวจภูธร (กต.ตร.สภ.)

คณะกรรมการตรวจสอบและติดตามการบริหารงานตำรวจสถานีตำรวจภูธร (กต.ตร.สภ.)  
 จำแนกตามกลุ่มและการได้มาของกรรมการ ดังนี้

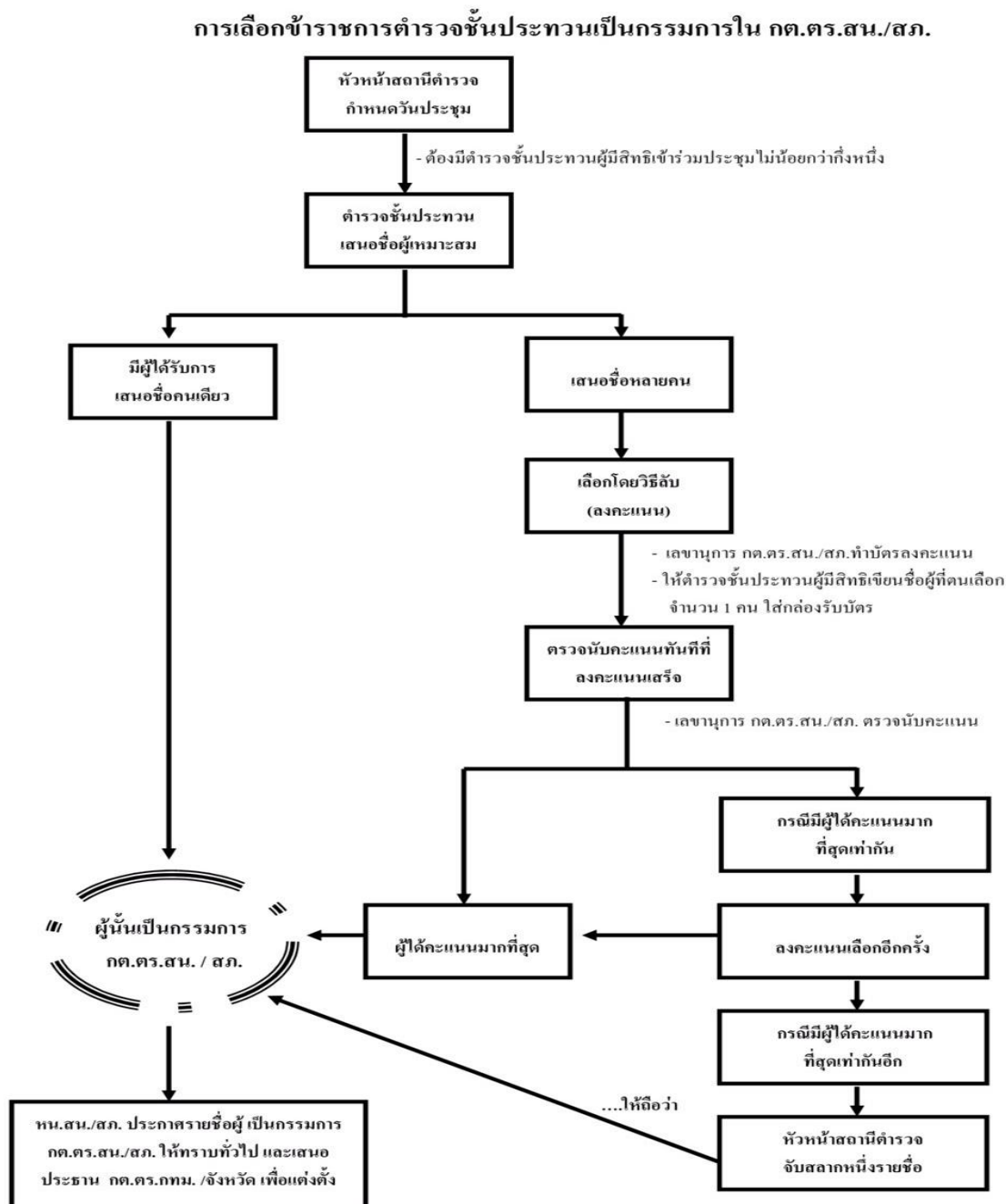
กต.ตร.สภ. จำนวนระหว่าง 10 - 22 คน ประกอบด้วย					
กรรมการโดยตำแหน่ง (3 - 6 คน)	กรรมการจากการเลือก (6 - 10 คน)			กรรมการจากการคัดเลือก (1 - 6 คน)	
1. หน.สภ. 2. นอภ. หรือ ปลัดอำเภอ 3. ข้าราชการตำรวจในแต่ละ งานที่ หน.สภ.มอบหมาย (ไม่เกิน 4 คน)	ข้าราชการ ตำรวจ ชั้นประทวน (1 คน)	นายกเทศมนตรี นายก อบต. กำนัน อย่างละ 1 คน (รวม 3 คน) (กรณีมีคนเดียว ไม่ต้องเลือก)	ประชาชน (3 - 6 คน)	ประชาชน (ไม่เกิน 3 คน)	ข้าราชการอื่นๆ (ไม่เกิน 3 คน)
การได้มาของกรรมการ					
เมื่อดำรงตำแหน่งทางราชการ ที่ระเบียบฯ กำหนดให้เป็น กรรมการฯ และ / หรือ เมื่อได้รับ มอบหมาย	เลือกกันเอง	ข้าราชการ ตำรวจใน แต่ละ สภ. เลือก	กรรมการโดยตำแหน่งคัดเลือก		

ที่มา: คู่มือการดำเนินการตามระเบียบ ก.ต.ช. ว่าด้วยคณะกรรมการตรวจสอบและติดตามการบริหารงานตำรวจ พ.ศ. 2549

จาก <https://www.boardofroyalthaipolice.go.th/th/pages/10256-%E0%B8%84%E0%B8%B9%90>

# (เอกสารอ้างอิง) วิธีการสรรหาคณะกรรมการตรวจสอบและติดตามการบริหารงานตำรวจ สถานีตำรวจภูธร (กต.ตร.สภ.)

วิธีการสรรหาคณะกรรมการตรวจสอบและติดตามการบริหารงานตำรวจสถานีตำรวจภูธร  
(กต.ตร.สภ.) จำแนกตามกลุ่มและการได้มาของกรรมการ ดังนี้

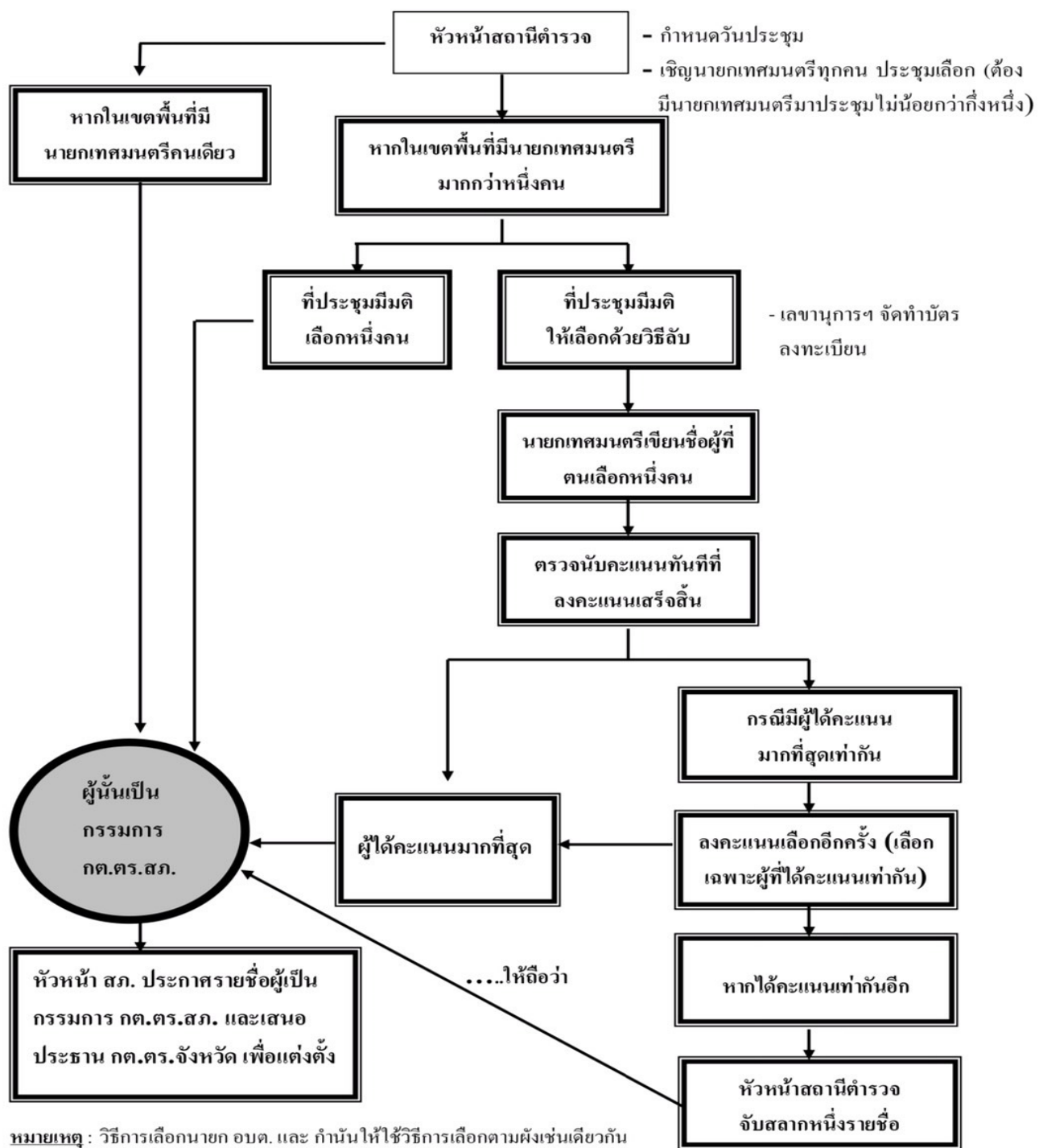


ที่มา: คู่มือการดำเนินการตามระเบียบ ก.ต.ช. ว่าด้วยคณะกรรมการตรวจสอบและติดตามการบริหารงานตำรวจ พ.ศ. 2549

จาก <https://www.boardofroyalthaipolice.go.th/th/pages/10256-%E0%B8%84%E0%B8%B9%>

(เอกสารอ้างอิง) วิธีการสรรหาคณะกรรมการตรวจสอบและติดตามการบริหารงานตำรวจ  
 สถานีตำรวจภูธร (กต.ตร.สภ.)

วิธีการเลือกนายกเทศมนตรี / นายก อบต./ กำนัน เป็นกรรมการใน กต.ตร.สภ.

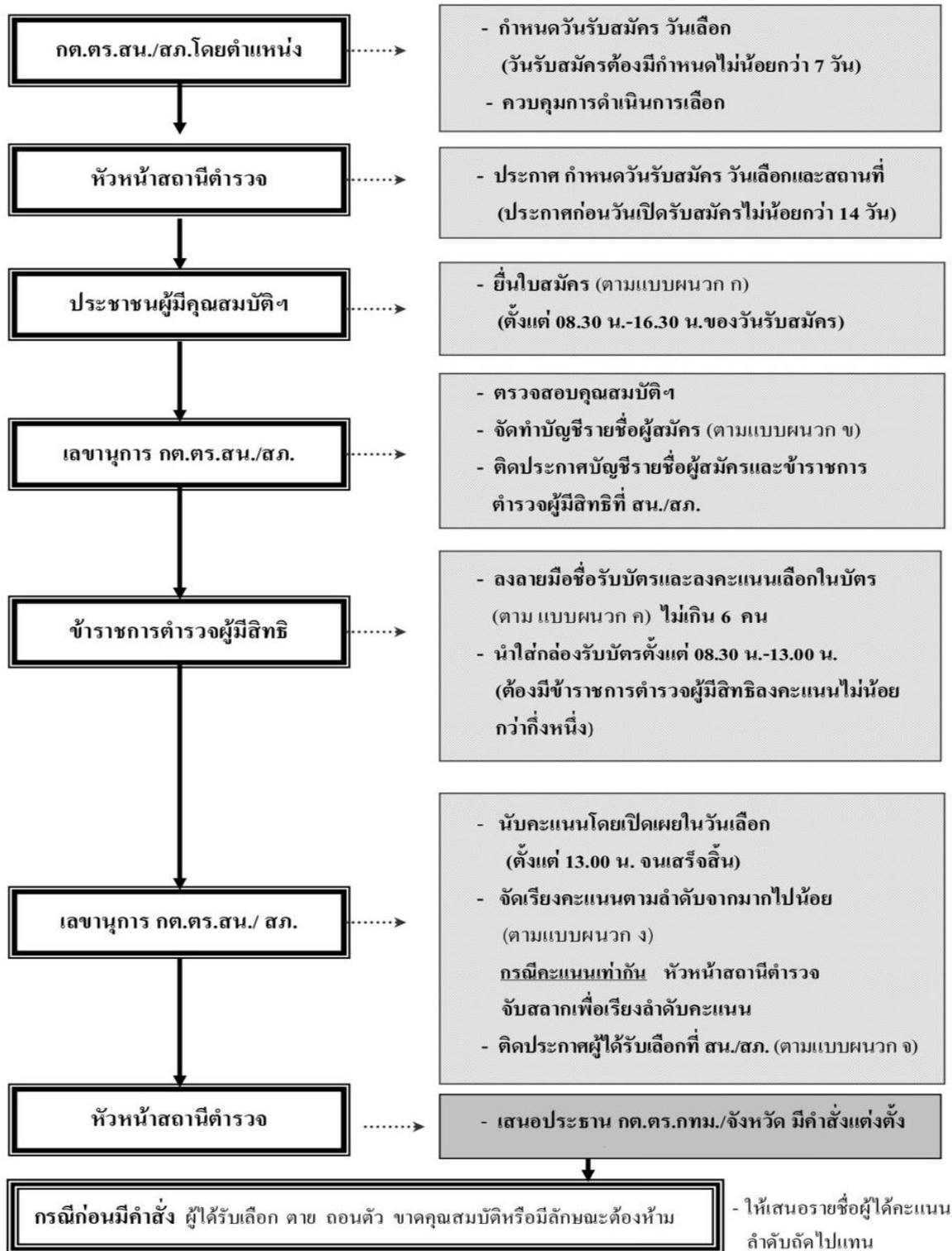


หมายเหตุ : วิธีการเลือกนายก อบต. และ กำนัน ให้ใช้วิธีการเลือกตามข้างเช่นเดียวกัน โดยคำว่า นายกเทศมนตรี ให้หมายความถึง นายก อบต. หรือ กำนัน แล้วแต่กรณี



(เอกสารอ้างอิง) วิธีการสรรหาคณะกรรมการตรวจสอบและติดตามการบริหารงานตำรวจ  
 สถานีตำรวจภูธร (กต.ตร.สภ.)

ขั้นตอนและวิธีการเลือกประชาชนเป็นกรรมการใน กต.ตร.สน.และ กต.ตร.สภ.



ที่มา: คู่มือการดำเนินการตามระเบียบ ก.ต.ช. ว่าด้วยคณะกรรมการตรวจสอบและติดตามการบริหารงานตำรวจ พ.ศ. 2549

จาก <https://www.boardofroyalthaipolice.go.th/th/pages/10256-%E0%B8%84%E0%B8%B9>

สถานีตำรวจภูธร (กต.ตร.สภ.)

คุณสมบัติและลักษณะต้องห้ามของการเป็นกรรมการที่มาจากประชาชนตามระเบียบ ก.ต.ช. ว่าด้วยคณะกรรมการตรวจสอบและติดตามการบริหารงานตำรวจ พ.ศ. ๒๕๔๕ ข้อ ๑๖

- (๑) มีสัญชาติไทย
- (๒) มีภูมิลำเนาหรือถิ่นที่อยู่ประจำ หรือประกอบอาชีพในเขตพื้นที่รับผิดชอบของสถานีตำรวจนั้น ๆ
- (๓) ไม่เป็นผู้บกพร่องในศีลธรรมอันดี
- (๔) ไม่เป็นข้าราชการการเมือง สมาชิกรัฐสภา ผู้ดำรงตำแหน่งในพรรคการเมือง สมาชิกสภาท้องถิ่น หรือผู้บริหารท้องถิ่น
- (๕) ไม่เป็นข้าราชการประจำ หรือพนักงาน หรือลูกจ้างของหน่วยงานของรัฐหรือรัฐวิสาหกิจ
- (๖) ไม่เป็นบุคคลล้มละลาย
- (๗) ไม่เป็นคนไร้ความสามารถ หรือเสมือนไร้ความสามารถ
- (๘) ไม่เป็นผู้เคยได้รับโทษจำคุกโดยคำพิพากษาถึงที่สุดให้จำคุก เว้นแต่เป็นโทษสำหรับความผิดที่ได้กระทำโดยประมาทหรือความผิดลหุโทษ

ที่มา: คู่มือการดำเนินการตามระเบียบ ก.ต.ช. ว่าด้วยคณะกรรมการตรวจสอบและติดตามการบริหารงานตำรวจ พ.ศ. 2549

จาก <https://www.boardofroyalthaipolice.go.th/th/pages/10256-%E0%B8%84%E0%B8%B9%>